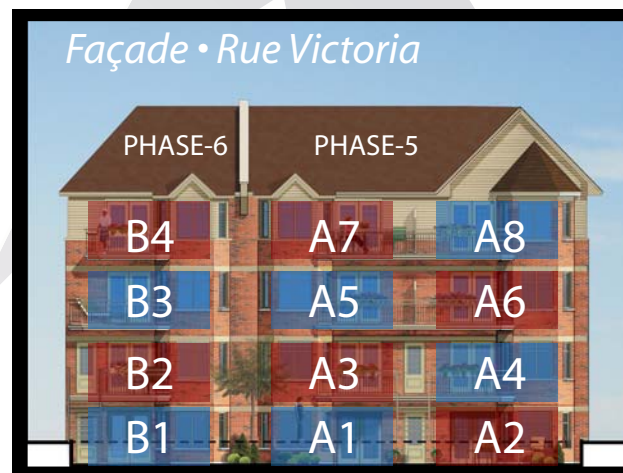
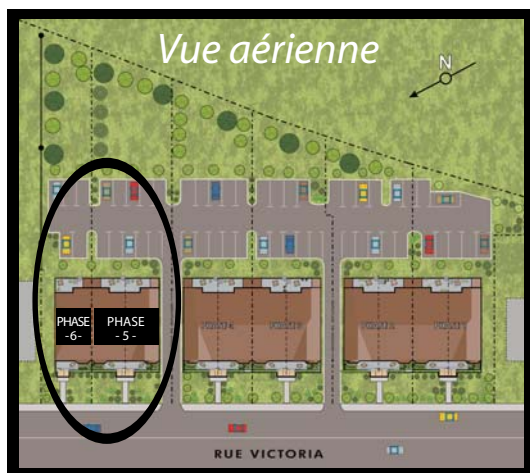


LISTE de PRIX

Projet du Bout de l'Île, *Pointe-aux-Trembles*

PHASES 5 et 6 / *rue victoria*



PHASE-5

No.	Apt.	Unité	Prix (taxes incluses)	Stationnement inclus
15854	1	A1	157 000 \$	1
15854	2	A2	158 000 \$	1
15856	1	A3	177 000 \$	1
15856	2	A4	178 000 \$	1
15856	3	A5	181 000 \$	1
15856	4	A6	182 000 \$	1
15856	5	A7	183 000 \$	1
15856	6	A8	184 000 \$	1

* 2 stationnements supplémentaires (3 500 \$ chacun) sont disponibles pour la PHASE-5

PHASE-6

No.	Apt.	Unité	Prix (taxes incluses)	Stationnement inclus
15858	1	B1	162 000 \$	1
15860	1	B2	180 000 \$	1
15860	2	B3	182 000 \$	1
15860	3	B4	184 000 \$	1

* 1 stationnement supplémentaire (3 500 \$) est disponible pour la PHASE-6